

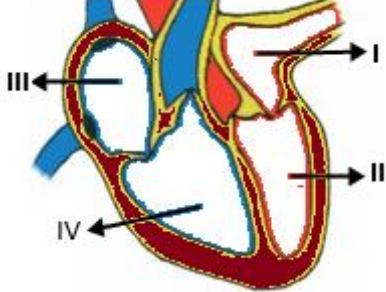
## 11. SINIF DOLAŞIM SİSTEMİ-1 YAZILI SORULARI

1. Biri sempatik sinirin kalbe uyarı getirmesinden sonra,

- I. AV düğümünün uyarılması
  - II. His demetlerinde uyarı oluşması
  - III. SA düğümünün uyarılması
  - IV. Kulakçık kaslarının kasılması
  - V. Karıncık kaslarının kasılması
- olaylarının gerçekleşme sırasını yazınız.

.....  
www.biyolojiportali.com

2. Kalbin yapısındaki bazı bölümleri aşağıda gösterilmiştir.



Buna göre tablodaki soruları cevaplandırınız.

Sorular	Cevapları
Hangilerinde kirli kan bulunur?	.....
Hangilerinde temiz kan bulunur?	.....
Hangilerinin arasında üçlü kapakçık bulunur?	.....
Hangilerinin arasında ikili kapakçık bulunur?	.....
Hangisinin miyokard tabakası daha kalındır? (Şekil göre değil)	.....
SA düğümü hangi bölümde bulunur?	.....

3. Aşağıdaki tabloda "nabız, tansiyonun, büyük tansiyon, küçük tansiyon" tanımları verilmiştir. Bu terimleri tanımları ile eşleştiriniz.

Tanımlar	Terimler
Kalbin kasılıp gevşemesi sırasında kanın atar damar duvarına yaptığı kan basıncıdır.	.....
Kalbin ritmik olarak kasılıp gevşemesinin atardamarlarda hissedilmesidir.	.....
Karıncıkların kasılması sırasında kanın atardamar duvarına yaptığı basıncıdır.	.....
Karıncıkların gevşemesi anında kanın yaptığı basıncıdır.	.....

4. "Alyuvarlar, akyuvarlar ve trombositler" olmak üzere üç çeşit kan hücresi vardır.

Buna göre aşağıda verilen görevler ile bu kan hücrelerini eşleştiriniz.

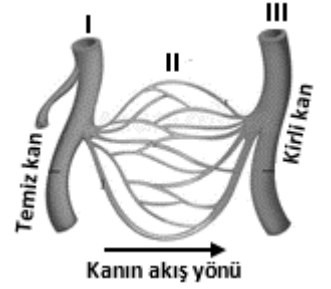
Görevler	Kan hücresi
Vücudu bulaşıcı hastalıklara ve yabancı maddelere karşı korur.	.....
Kanın pıhtılaşmasını sağlar.	.....
O <sub>2</sub> ve CO <sub>2</sub> taşır.	.....

5. Kalbin çalışmasına etki eden,

- I. Sempatik sinirler
  - II. Parasempatik sinirler
  - III. Kanda CO<sub>2</sub> artışı
  - IV. Asetilkolin
  - V. Ortam sıcaklığının azalması
- gibi faktörlerin hangileri kalp atışını hızlandırır, hangileri yavaşlatır?

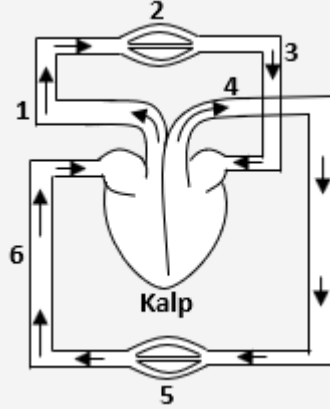
Hızlandırıcılar	Yavaşlatanlar
.....	.....

6. İnsanda dolaşım sisteminin bir bölümü yan tarafa gösterilmiştir. Buna göre aşağıdaki soruları cevaplandırınız.



Sorular	Cevapları
Hangisi atardamardır?	.....
Hangisi toplardamardır?	.....
Toplam çapı en fazla olan hangisidir?	.....
Kan akış hızını çoktan aza sıralayınız.	.....

7. Aşağıda insana ait kan dolaşımı şeması verilmiştir.

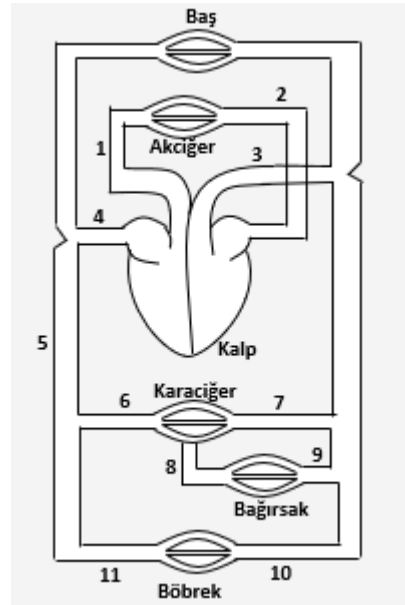


Buna göre numaralandırılmış damarlardan küçük ve büyük kan dolaşımında görev yapanları yazınız.

Küçük kan dolaşımında görev yapanlar	Büyük kan dolaşımında görev yapanlar
.....	.....

www.biyolojiportali.com

8. İnsan dolaşım sistemine ait çeşitli damarlar aşağıdaki şemada gösterilmiştir.



Buna göre, 8 numaralı damara verilen bir işaretli bir alyuvar hücresi tekrar bu damara gelinceye kadar hangi damarlardan hangi sıra ile geçmelidir? Yazınız.

.....